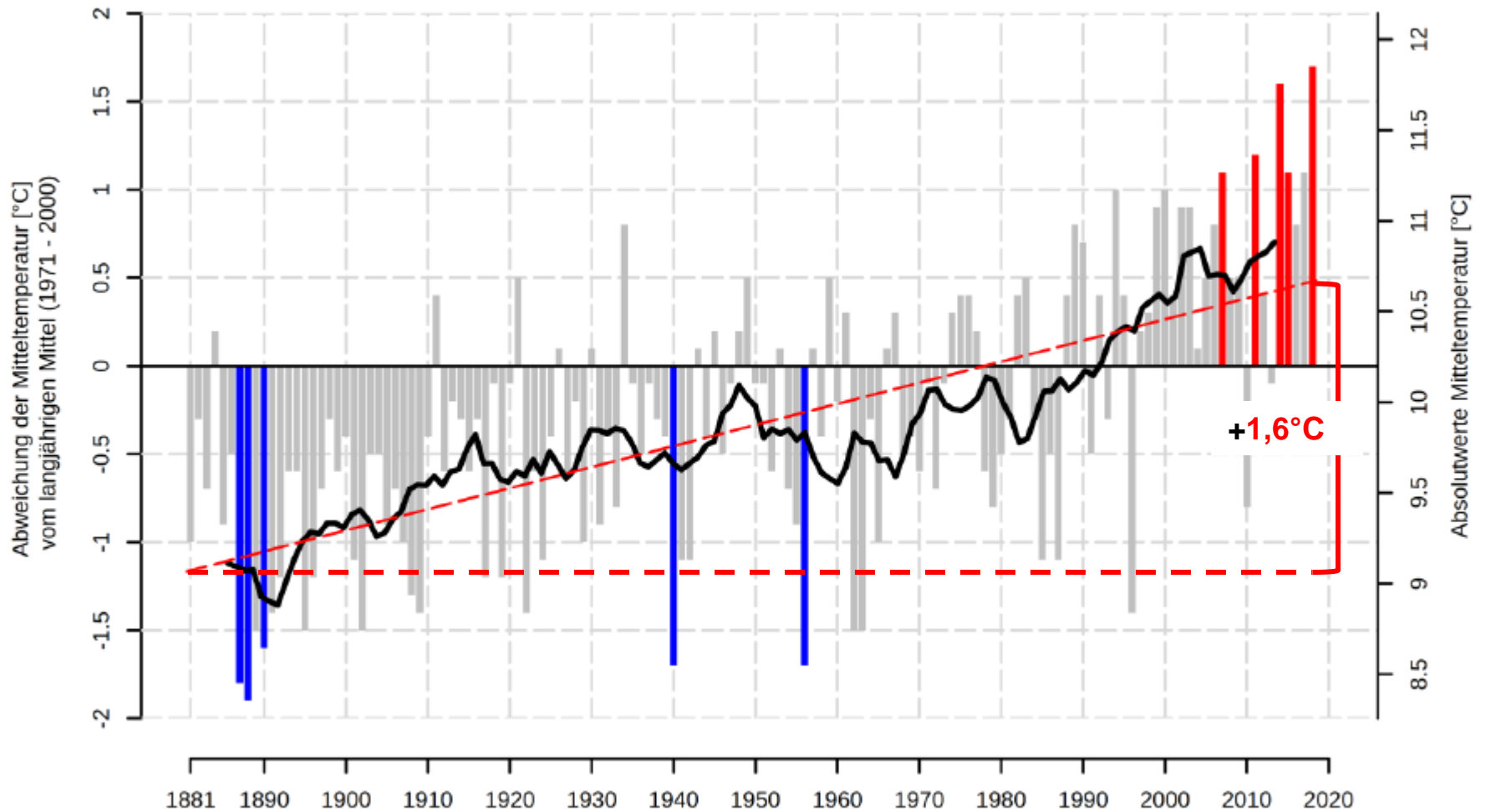


Gewerbegebietsgespräch – Beuel-Ost

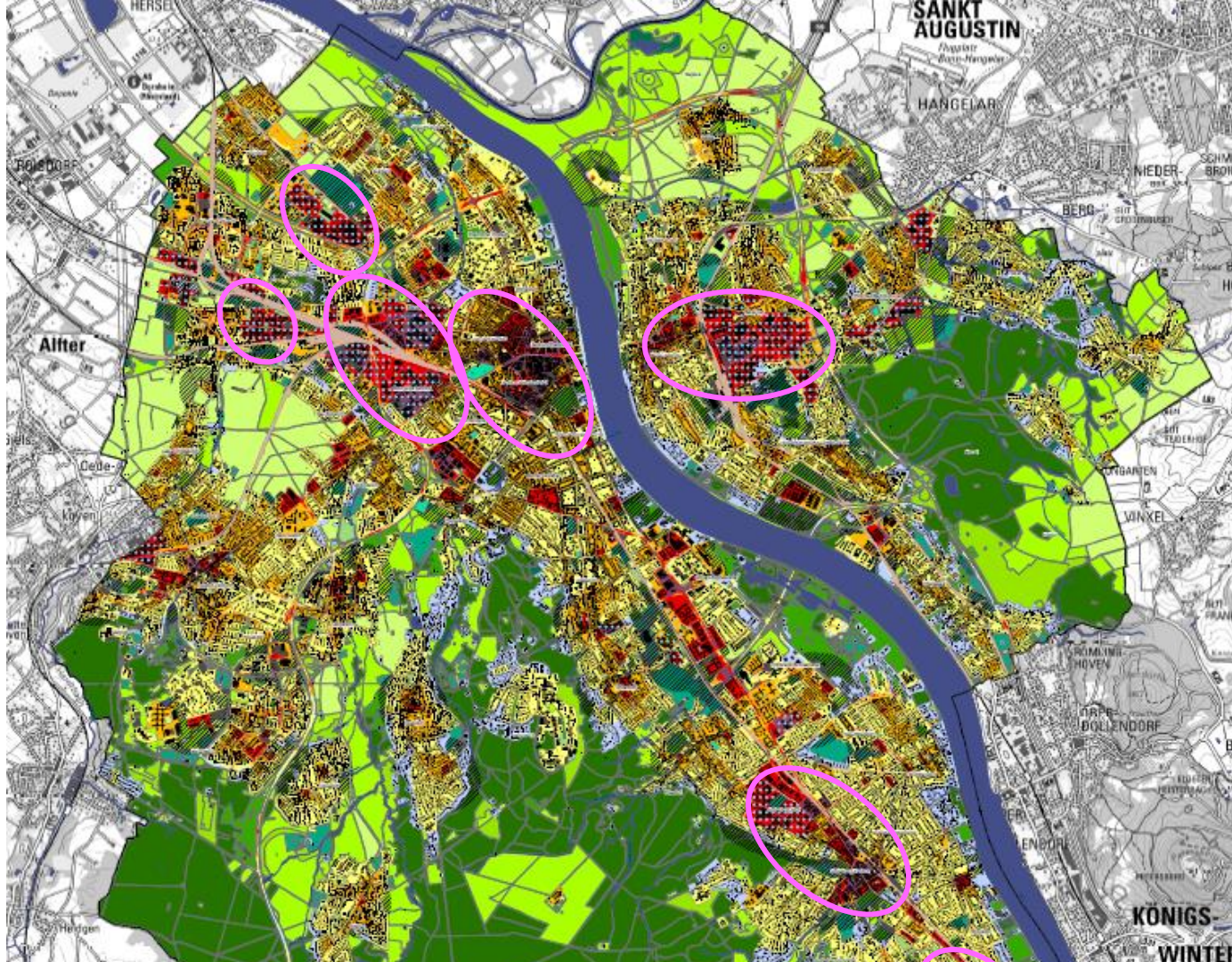
Hitzeanpassung / Förderprogramme



Entwicklung der Mitteltemperatur im Kalenderjahr (Jan-Dez) in Bonn im Zeitraum 1881 bis 2018



- Jahreswerte
- 5 höchste Jahreswerte
- 5 niedrigste Jahreswerte
- gleitendes 11-jähriges Mittel
- signifikanter linearer Trend
- (Quelle: DWD)



Planungshinweiskarte Hitze (Tag)

Thermische Hotspots:

Vor allem in dicht bebauten und stark versiegelten
Gewerbegebieten und Innenstadtbereichen!



41,4°C



49,7°C



54,8°C



33,9°C



33,1°C



23,2°C

18.06.2019, 14:00 Uhr,
ca. 30 ° C Lufttemperatur



51,1°C

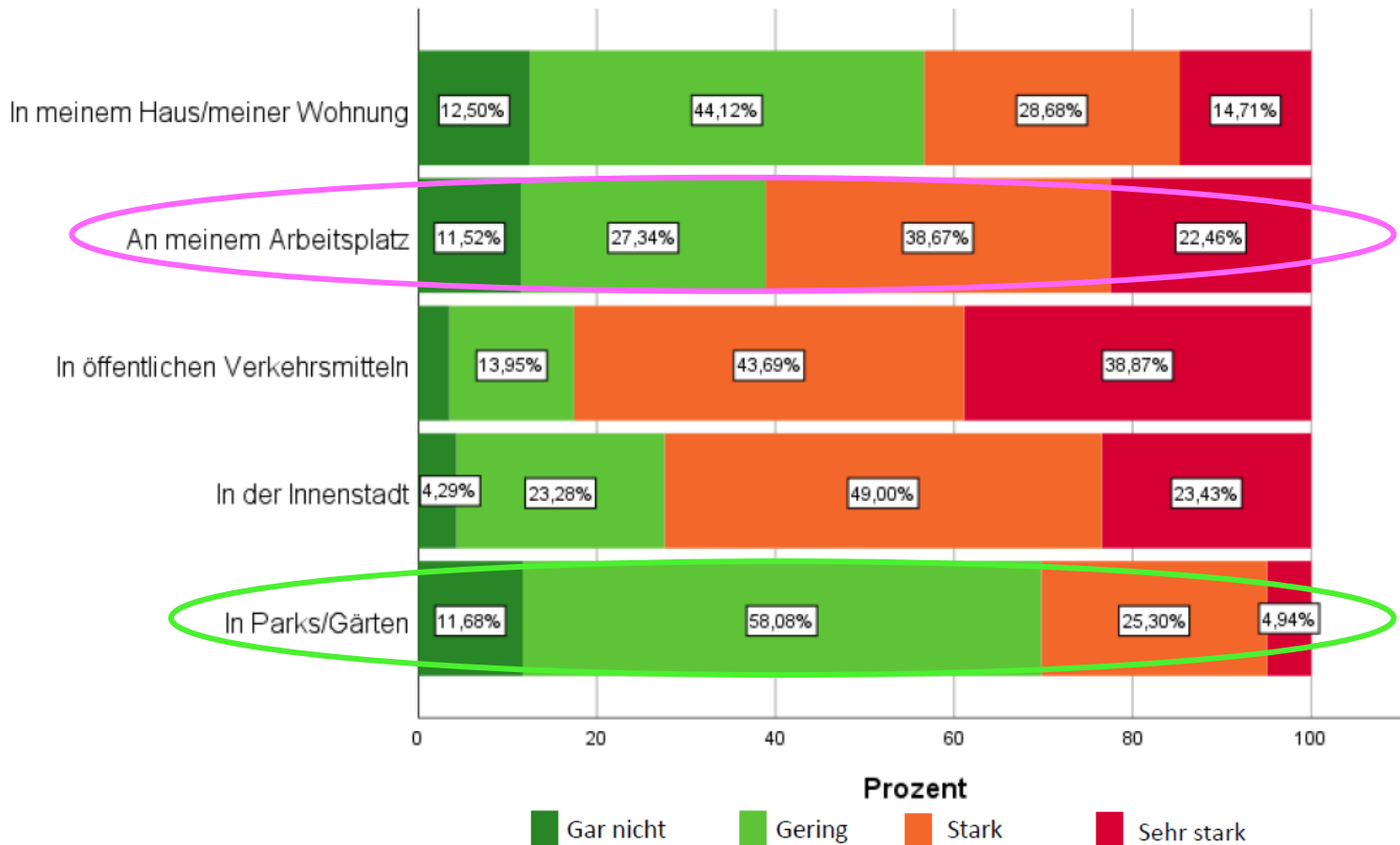


60,3°C



75,4°C

Wie stark empfinden Sie persönlich die sommerliche Hitze an den folgenden Orten?



ZUKUNFT.
FUTURE.
AVENIR.
BONN.

17 Ziele.
Eine Zukunft.



Neu denken.
Einfach handeln.
Gemeinsam fürs Klima.

Jetzt Förderung
Gebäudebegrünung sichern!

www.bonn.de/klimafoerderung

Seit 29.10. auch Förderung von
Entsiegelung und Begrünung!

Eckdaten des Förderprogramms

Gebäudebegrünung:

- Förderung von bis zu 50 % der förderfähigen Kosten einer Maßnahme, höchstens 30 €/m² bei extensiver Dachbegrünung und 50 €/m² bei intensiver Dachbegrünung und Fassadenbegrünung
- Höchstfördersumme 20.000 € je Zuwendungsempfänger*in
- Förderprogramm ist zeitlich bis zum 30.06.2022 befristet
- Gebäude müssen mindestens 5 Jahre alt sein
- Mindestgröße der Begrünung 4m²
- Ausführung durch qualifizierte Fachfirmen, keine Förderung von Eigenleistung
- Auftragsvergabe darf erst nach Bewilligung der Förderung erfolgen



Eckdaten des Förderprogramms Entsiegelung und Begrünung:

- Maßnahmen, bei denen versiegelte Fläche ohne Begrünung (z.B. Beton, Asphalt) zurückgebaut und dauerhaft begrünt werden
- Förderung von bis zu 50 % der förderfähigen Kosten einer Maßnahme, höchstens 50 €/m²
- Höchstfördersumme 20.000 € je Zuwendungsempfänger*in
- Förderprogramm ist zeitlich bis zum 30.11.2022 befristet
- Mindestgröße der Begrünung 4m²
- Ausführung durch qualifizierte Fachfirmen, keine Förderung von Eigenleistung
- Auftragsvergabe darf erst nach Bewilligung der Förderung erfolgen
- Verwendung heimischer und insektenfreundlicher Pflanzen



Förderprogramme fürs Klima



Wir alle können durch unser Verhalten und die Gestaltung unseres privaten Umfeldes zu mehr Klimaschutz und Klimaanpassung in der Stadt beitragen. Für drei besonders wirksame Maßnahmen schafft die Stadt durch Förderprogramme weitere Anreize: für die Begrünung von Gebäuden, die Entsiegelung und anschließende Begrünung von Flächen sowie für die Errichtung von Photovoltaikanlagen.

Anreize schaffen durch Förderprogramme.



Förderprogramme Klima.
Gebäudebegrünung



Förderprogramme Klima.
Entsiegelung



Förderprogramme Klima.
Photovoltaik

www.bonn.de/klimafoerderung



Vielen Dank!

Jessica Löffler

Leitstelle Klimaschutz im Amt für Umwelt und Stadtgrün