

# Klimagerechtes Gewerbegebiet Beuel-Ost

## Begrünungsbeispiele zur Reduzierung von Hitze und Überschwemmung

Gewerbegebietsgespräche  
Bonn Beuel-Ost  
Rathaus Beuel  
4. November 2021



Quelle: Sandra Sieber, TU Darmstadt | 2021

Dr. Anke Valentin | WILA Bonn  
Meike Rohkemper | WILA Bonn

# Ein Streifzug durchs Gebiet...



**Film „Exkursion durch Bonn-Beuel“:**

<https://www.youtube.com/watch?v=wmMoSpU4M8A&t=17s>

# Überhitzung von Gewerbeflächen

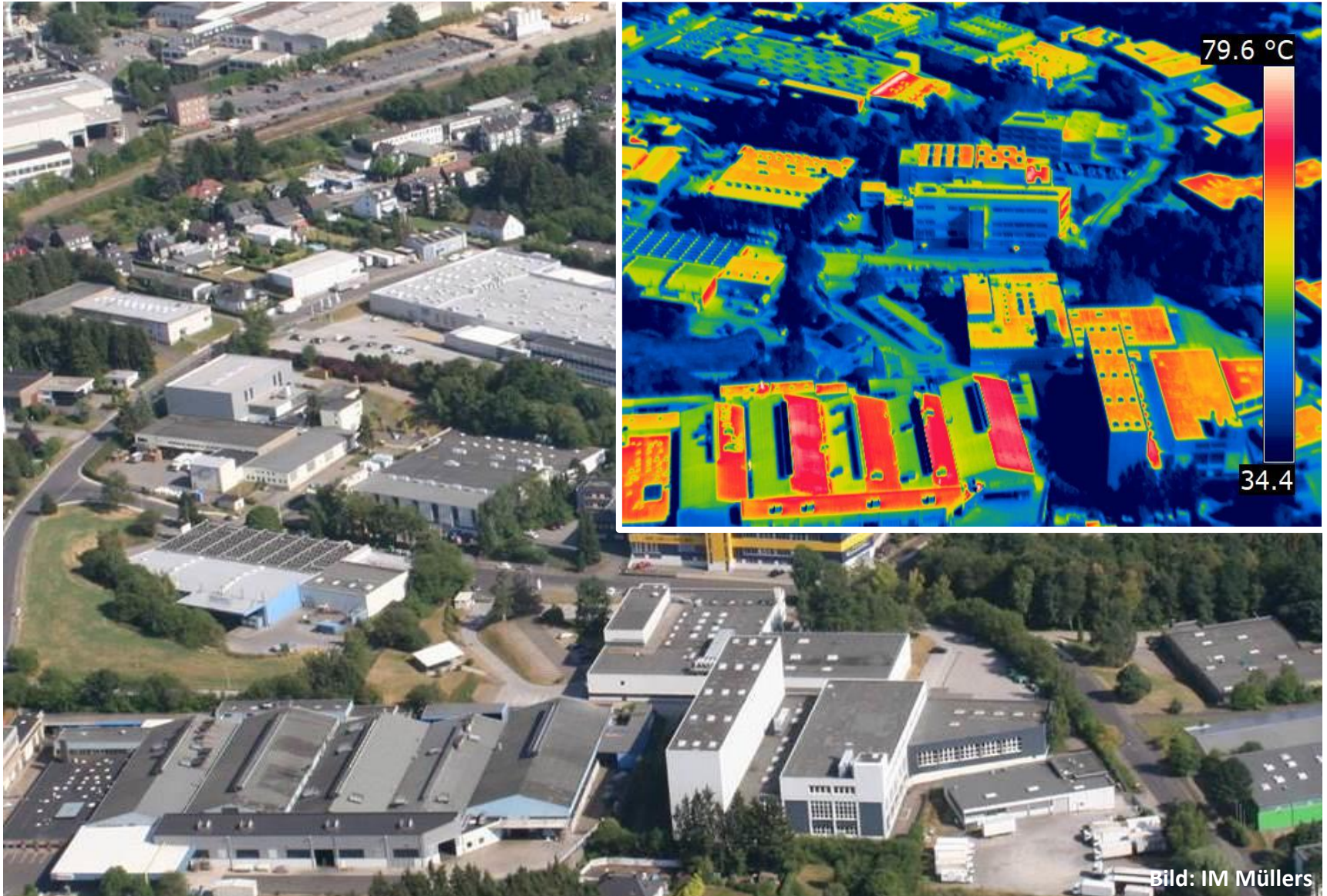
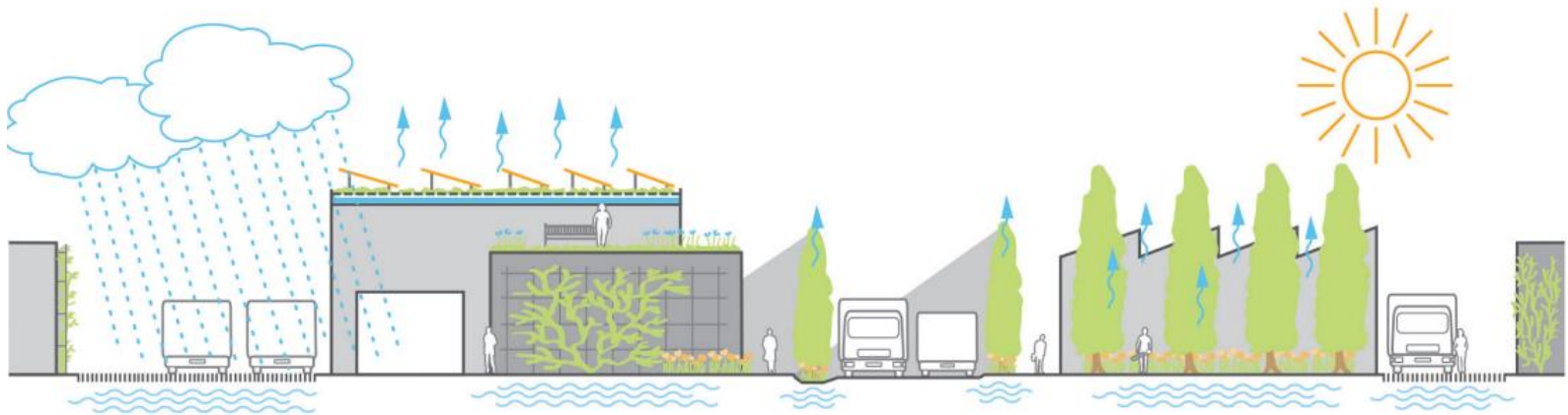
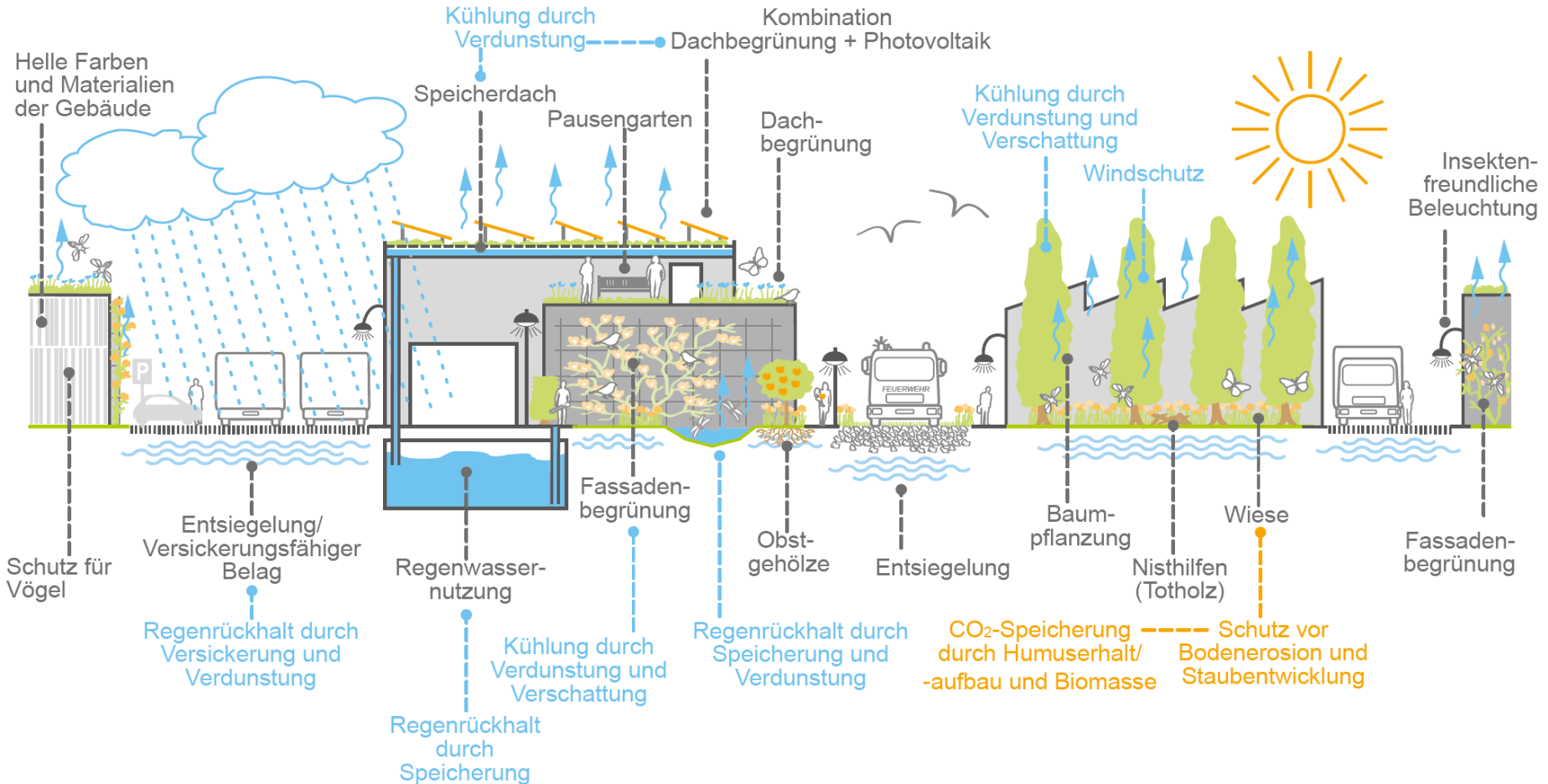


Bild: IM Müllers

# Hitze und Niederschlag



# Potenzialflächen und Handlungsfelder



# Maßnahmen: 1. Gebäudegrün



# Maßnahmen: 2. Begrünung naturnah

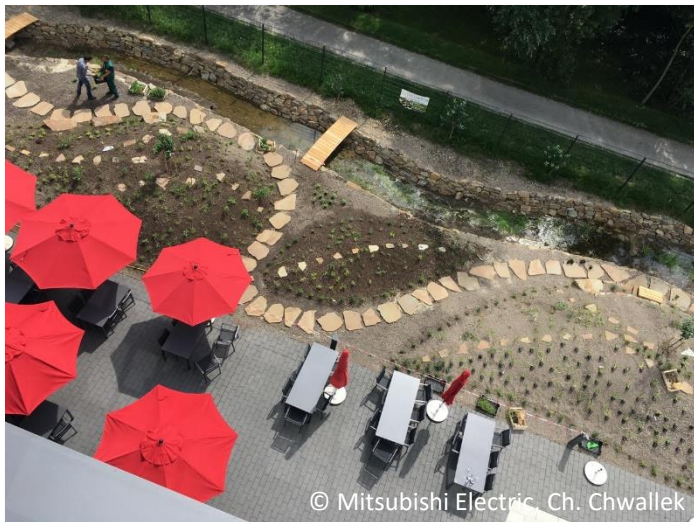


© M. Rohkemper

**Standortgerechte,  
trockenheits-  
resistente  
Bepflanzung**



© Fotografie-Erfurt, Riccardo Kaufmann



© Mitsubishi Electric, Ch. Chwallek

**Begrünung  
unversiegelter  
Funktionsflächen z. B.  
Retentionsgraben-  
/flächen**



Skywalk GmbH & Co. KG, Bild: Sabine Plutta

# Maßnahmen: 3. Baumpflanzungen



4



3

Fotos: Stadt Remscheid, AK Stadtbäume, GALK



**1**  
**Quercus robur**  
'Fastigiata' oder  
**Quercus palustris**  
'Green Pillar'

**Höhe:** 16-19 m  
**Wuchs:** schmal pyramidal  
**Laub:** im Sommer glänzend tiefgrün; intensive dunkelrote Herbstfärbung bei *Quercus palustris*



**2**  
**Prunus padus**  
'Schloss Tiefurt'

**Höhe:** 9-12 m  
**Wuchs:** gleichmäßig geschlossene Krone, stark duftende weiße Blüten, kaum fruchtend  
**Laub:** gelb-orange Herbstfärbung



**3**

FELDAHORN

**4**  
**Acer campestre**  
'Huibers Elegant'

**Höhe:** 6-12 m  
**Wuchs:** sehr kompakter, regelmäßiger, aufrechter Wuchs  
**Laub:** gelb-orange Herbstfärbung



**4**

ROTAHORN

**Acer rubrum**  
'Scanlon',  
Rotahorn

**Höhe:** 10-12 m,  
**Breite** 3 - 4 m  
**Wuchs:** schmal  
**Laub:** ; intensive rot-orange Herbstfärbung

1



# Maßnahmen: 4. Entsiegelung

weniger Asphalt reduziert  
sommerliche Hitzeinseln

Regenwasser kann versickern,  
speichern, verdunsten

Lebensraum Boden entsteht



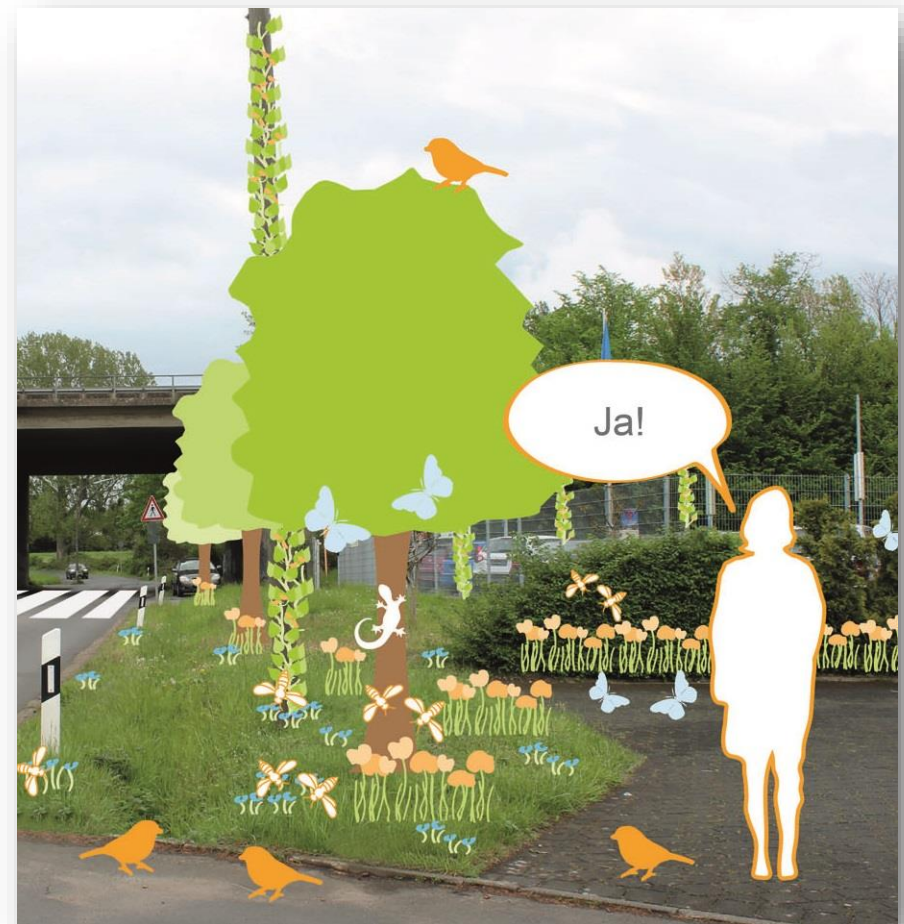
# Vielen Dank für Ihre Aufmerksamkeit !

## Kontakt:

Dr. Anke Valentin  
Tel. (02 28) 201 61-23  
anke.valentin@wilabonn.de

Meike Rohkemper  
Tel. (02 28) 201 61-18  
meike.rohkemper@wilabonn.de

**Projektwebseite:**  
<https://klimagerechtes-beuel-ost.de/>



Quelle: Sandra Sieber, TU Darmstadt | 2021