



FLIEGEN

Hainschwebfliege

Episyrphus balteatus

Bestimmungsmerkmale:

- honigfarbener Hinterleib mit charakteristischen Binden
- Binden des dritten und vierten Segments sind durch schwarze Querlinien geteilt
- Gesicht und Beine sind gelb



Dort ist das Insekt in Deinem Grün zu beobachten:

Blütenbesucher, nahezu auf allen Blüten zu finden u.a. auf Doldenblüten



Totenkopfschwebfliege

Myathropa florea

Bestimmungsmerkmale:

- gelb-schwarze Brust-Zeichnung, die Ähnlichkeit mit einem Totenkopf hat und die Art unverwechselbar macht
- schwarzer Hinterleib mit großen gelben Flecken an den Seiten der Segmente
- gelb und schwarz gezeichnete Beine



Dort ist das Insekt in Deinem Grün zu beobachten:

Blütenbesucher, fliegt verschiedene Blüten an, z. B. die von Holunder, Hartriegel, Zypressen-Wolfsmilch und Doldenblütler wie Giersch oder Bärenklau



Gewöhnliche Langbauschwebfliege

Sphaerophoria scripta

Bestimmungsmerkmale:

- langgestreckter, sehr schlanker Körperbau
- glänzend gelbes Gesicht, mittig mit einem dunklen Höcker
- dunkler Hinterleib mit breiten gelben Binden



Dort ist das Insekt in Deinem Grün zu beobachten:

Blütenbesucher verschiedener Pflanzenarten u.a. auch an Röhrenblüten



Narzissenschwebfliege

Merodon equestris

Bestimmungsmerkmale:

- hummelähnliche Schwebfliege, die in der Färbung sehr variabel ist
- Augen hell behaart
- Hinterleib mit dichter, je nach Variation verschiedenfarbiger Behaarung



Dort ist das Insekt in Deinem Grün zu beobachten:

häufig in sonnigen Gärten im Siedlungsbereich anzutreffen



Bitte hier ausschneiden!



FLIEGEN

Wiesenschnake

Tipula paludosa

Bestimmungsmerkmale:

- relativ große Mückenart
- einfarbig bräunlich grau gefärbt, Weibchen eher überwiegend braune Tönung
- Körper langgestreckt mit walzenförmigem Hinterleib, Beine auffallend lang und dünn
- Flügel in Ruhelage schräg vom Körper abgespreizt



Dort ist das Insekt in Deinem Grün zu beobachten:

besiedelt Wiesen und Weiden, daneben aber auch Rasenflächen aller Art



Großer Wollschweber

Bombylius major

Bestimmungsmerkmale:

- erinnert an eine Hummel
- stark behaarte Fliege, halb schwarze, halb durchscheinende Flügel und hellbrauner stark behaarter Körper
- hektischer Schwirrflug an den Blüten



Dort ist das Insekt in Deinem Grün zu beobachten:

an Weg- und Waldrändern, Lichtungen, Wiesen und gelegentlich auch in Gärten, meist in der Nähe von Kolonien der Solitärbiene und Grabwespen



Stubenfliege

Musca domestica

Bestimmungsmerkmale:

- schlanker glänzender, in der Regel grau oder schwarz gefärbter Körper mit vier Längsstreifen auf dem Brustsegment
- große, den ganzen Kopf einnehmende, rote Facettenaugen



Dort ist das Insekt in Deinem Grün zu beobachten:

z. B. in der Nähe des Komposthaufens



Gemeine Skorpionsfliege

Panorpa communis

Bestimmungsmerkmale:

- dunkle Flügelzeichnungen
- großer, auffälliger über dem Hinterleib getragenes Kopulationsorgan der männlichen Tiere, einem Skorpionsstachel ähnlich



Dort ist das Insekt in Deinem Grün zu beobachten:

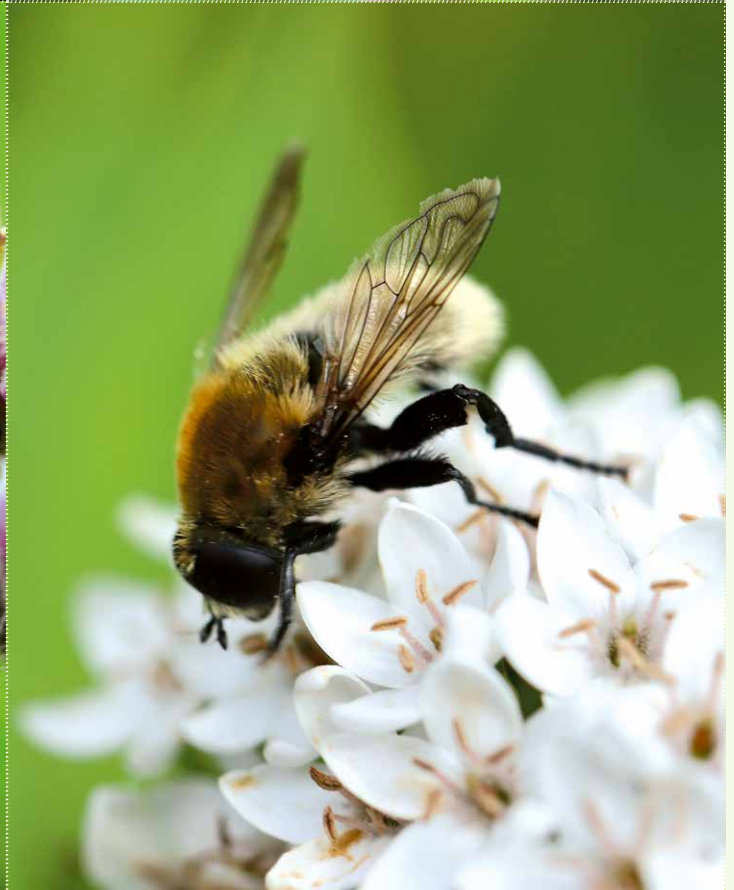
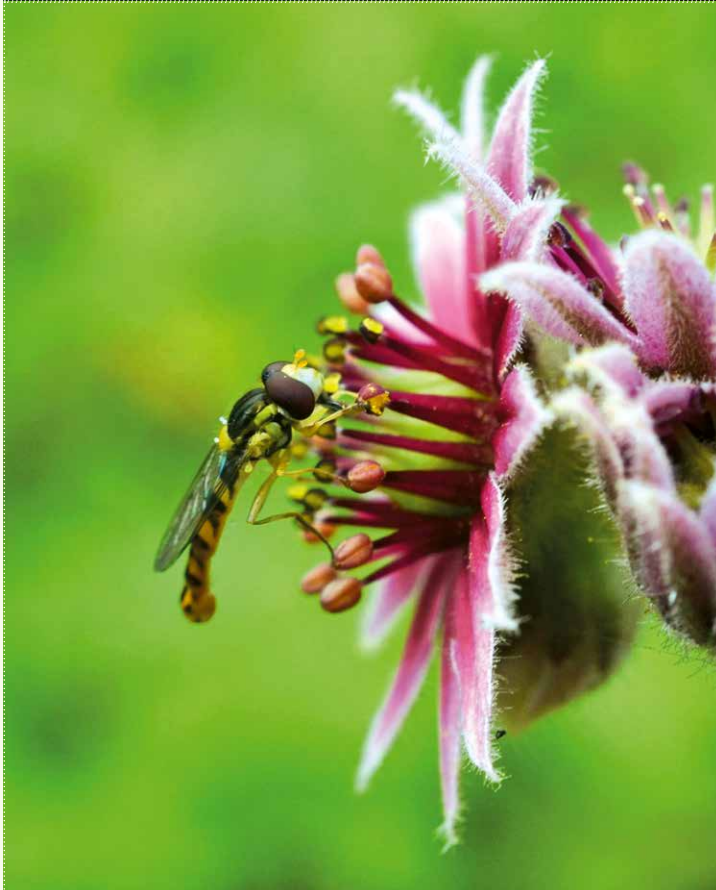
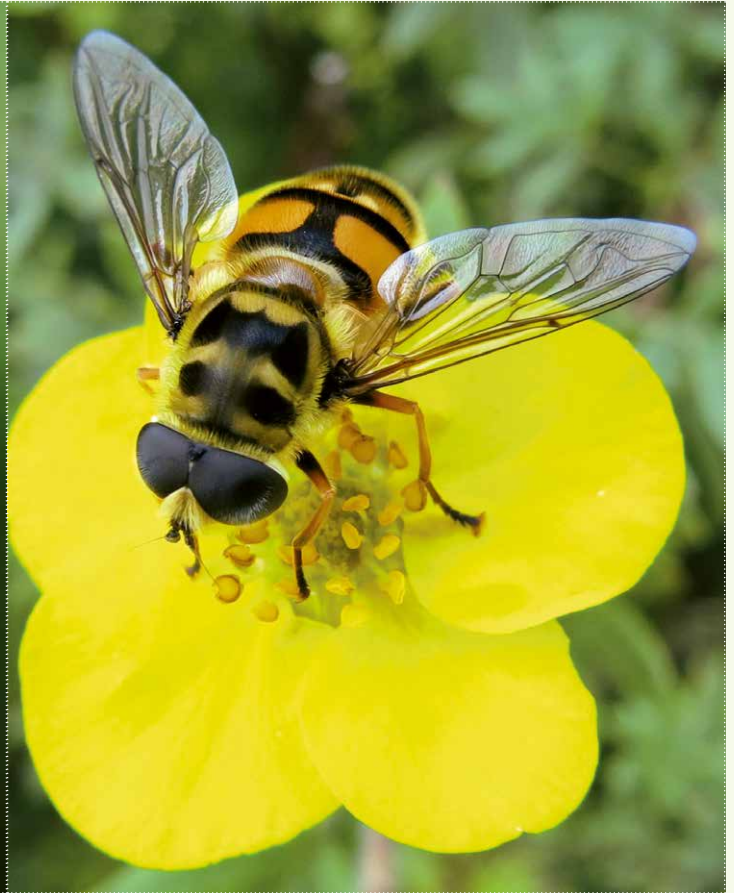
bevorzugt dunkle und feuchte Lebensräume wie z. B. Wälder oder Waldränder



Bitte hier ausschneiden!



FLIEGEN



 Bitte hier ausschneiden!





FLIEGEN

Totenkopfschwebfliege

Myathropa florea

Hainschwebfliege

Episyrphus balteatus

Narzissenschwebfliege

Merodon equestris

Gewöhnliche Langbauchschwebfliege

Sphaerophoria scripta

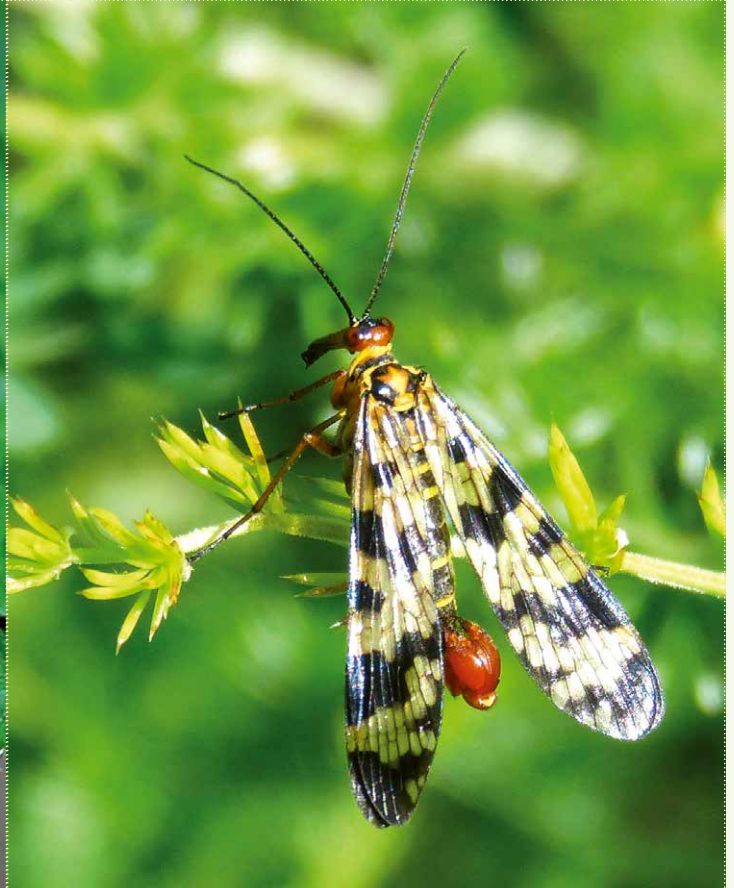
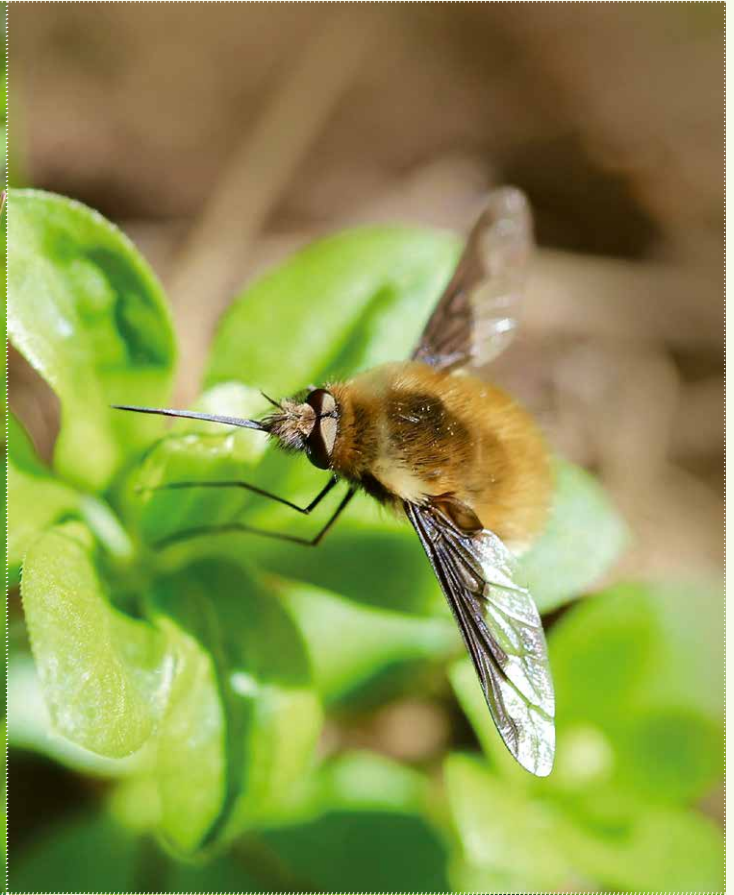
 Bitte hier ausschneiden!



FLIEGEN



J. Krassmann



 Bitte hier ausschneiden!





FLIEGEN

Großer Wollschweber

Bombylius major

Wiesenschnake

Tipula paludosa

Gemeine Skorpionsfliege

Panorpa communi

Stubenfliege

Musca domestica



Bitte hier ausschneiden!



KÄFER UND WANZEN

Gemeine Feuerwanze

Pyrrhocoris apterus

Bestimmungsmerkmale:

- rot-schwarze Färbung
- schwarzes „Wanzendreieck“, verkürzte Flügel (flugunfähig)



Dort ist das Insekt in deinem Grün

zu beobachten:

sonnige Plätze, bodenlebend, gelegentlich aber auch in der Krautschicht oder an Baumstämmen z. B. Linden



Streifenwanze

Graphosoma italicum

Bestimmungsmerkmale:

- rot-schwarze Wanze
- an der Oberseite gestreift und an der Unterseite gepunktet



Dort ist das Insekt in deinem Grün

zu beobachten:

an Doldenblütlern (z. B. Pastinaken, Haarstrang, Engelwurz (Angelica), Möhren, Giersch, Mannstreu, Dill, Fenchel)



Lederwanze

Coreus marginatus

Bestimmungsmerkmale:

- erinnert in Färbung und Struktur an Leder
- deutlich erweiterte Seitenränder des Hinterleibs
- leuchtend roter Hinterleibs Rücken (im Flug zu sehen)



Dort ist das Insekt in deinem Grün

zu beobachten:

an verschiedenen Ampfer- und Knöterichpflanzen (zur Eiablage)



Grüne Stinkwanze

Palomena prasina

Bestimmungsmerkmale:

- in den Sommermonaten leuchtend grün gefärbt mit kleinen schwarzen Punkten
- vor der Überwinterung rotbraun oder braun gefärbt



Dort ist das Insekt in deinem Grün

zu beobachten:

in der Krautschicht und an Laubgehölzen in vielen trockenen bis feuchten Lebensräumen



Bitte hier ausschneiden!



KÄFER UND WANZEN

Goldglänzender Rosenkäfer

Cetonia aurata

Bestimmungsmerkmale:

- harte goldgrün bis rötlich schillernde Flügeldecken (adulte Tiere)
- stark gekrümmte, dicke weiße Engerlinge (bis 5cm lang)



Dort ist das Insekt in deinem Grün zu beobachten:

häufig an Blüten, wie etwa von Rosen, Obstgehölzen, Holunder, Weißdornen oder Doldenblütlern anzutreffen.



Lederlaufkäfer

Carabus coriaceus

Bestimmungsmerkmale:

- großer, schwarzer, schwach glänzender Käfer
- Flügeldecken lederartig gerunzelt



Dort ist das Insekt in deinem Grün zu beobachten:

nachtaktiv; häufig am Boden im Wald oder in naturnahen Gärten (ernähren sich dort vor allem von Würmern, Schnecken und Aas)



Wasserskorpion

Nepa cinerea

Bestimmungsmerkmale:

- kräftiger, flacher Körper und ein langes, zweiteiliges Atemrohr (10 mm) am Hinterleibsende
- kleiner, dreieckiger Kopf mit zwei halbkugeligen Augen und kurzem Saugrüssel
- Vorderbeinpaar zu Fangbeinen umgebildet



Dort ist das Insekt in deinem Grün zu beobachten:

ufernahe Flachwasserzonen stehender bzw. langsam fließender, schlammiger Gewässer



Roter Halsbock

Stictoleptura rubra

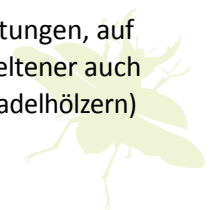
Bestimmungsmerkmale:

- einer der häufigsten heimischen Bockkäfer
- typisches Bockkäfer-Merkmal: oft nach hinten gebogene Fühler, die länger als der Körper sind
- einfarbige Flügeldecken laufen nach hinten schmal zusammen, deutlich gesägte Fühler



Dort ist das Insekt in deinem Grün zu beobachten:

auf waldnahen Wiesen und auf Lichtungen, auf Dolden- und Korbblüten zu finden; seltener auch auf Totholz (z. B. Baumstümpfe von Nadelhölzern)



Bitte hier ausschneiden!



KÄFER UND WANZEN



M. Wolbers



 Bitte hier ausschneiden!



KÄFER UND WANZEN

Streifenwanze

Graphosoma italicum



Gemeine Feuerwanze

Pyrrhocoris apterus



Grüne Stinkwanze

Palomena prasina



Lederwanze

Coreus marginatus



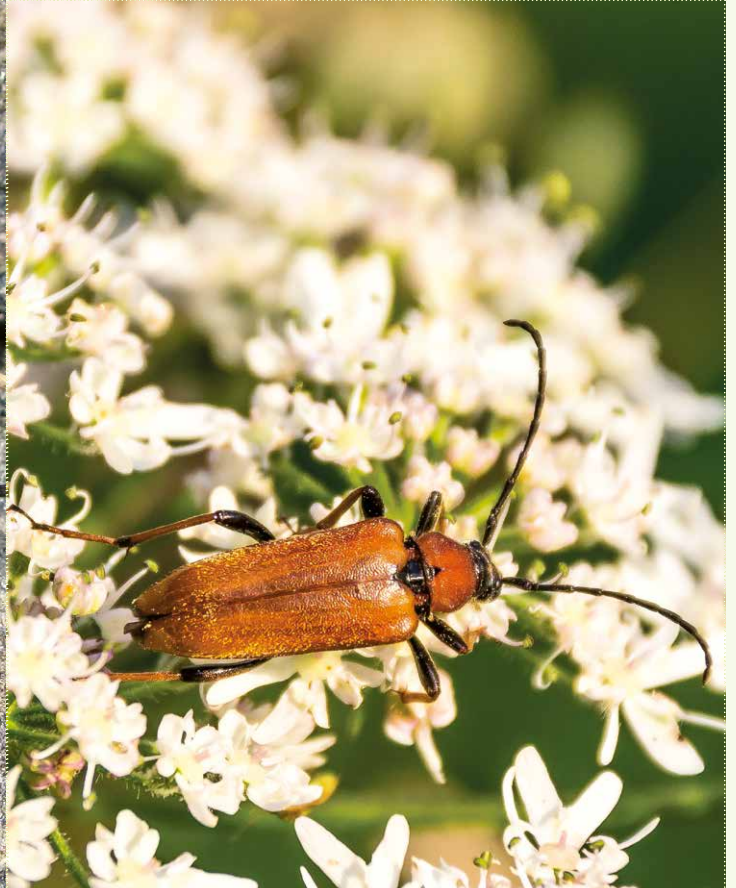
 Bitte hier ausschneiden!



KÄFER UND WANZEN



M. Wolbers



 Bitte hier ausschneiden!





KÄFER UND WANZEN

Lederlaufkäfer

Carabus coriaceus



Goldglänzender Rosenkäfer

Cetonia aurata



Roter Halsbock

Stictoleptura rubra



Wasserskorpion

Nepa cinerea



 Bitte hier ausschneiden!

LIBELLEN

Plattbauch

Libellula depressa

Bestimmungsmerkmale:

- Großlibelle mit körpernen dunklen Flecken an den 4 Flügeln
- auffällig breiter abgeflachter Hinterleib bei **Männchen** wachsartig hellblau, bei **Weibchen** bräunlich mit gelben Seitenflecken gefärbt (erinnert im Flug an eine Hornisse)
- braune Augen



Dort ist das Insekt in Deinem Grün zu beobachten:

vorwiegend an kleineren, vegetationsarmen und nährstoffreichen Flachgewässern mit wenig Vegetation; neu angelegte Gartenteiche

Blaugrüne Mosaikjungfer

Aeshna cyanea

Bestimmungsmerkmale:

- wie ein Mosaik gefärbte Großlibellen
- zwei größere ovale grünen Flecken auf dem Brustbereich, hinter den Augen
- **Männchen**: auf der Oberseite paarig grün gefleckt und an den Seiten und den letzten beiden Hinterleibssegmenten blau
- **Weibchen**: grün-braun gemustert



Dort ist das Insekt in Deinem Grün zu beobachten:

entlang stehender und langsam fließender Gewässer aller Art, darunter auch Kleingewässer und Gartenteiche

Große Königslibelle

Anax imperator

Bestimmungsmerkmale:

- Großlibelle mit grün gefärbtem Brustabschnitt
- **Männchen**: hellblauer Hinterleib mit einem durchgehenden schwarzen Längsband am Rücken, mit zahnartiger Ausbuchtung an jedem Segment
- **Weibchen**: blaugrüner Hinterleib und breites braunes Längsband am Rücken



Dort ist das Insekt in Deinem Grün zu beobachten:

in der Nähe von stehenden Gewässern

Gebänderte Prachtlibelle

Calopteryx splendens

Bestimmungsmerkmale:

- **Männchen**: dunkel-blaugrün schillernd gefärbter Körper; grünlich getönte, durchscheinende Flügel mit breiten schwarzblauen Binden; die drei hintersten Segmente des Hinterteils unterseits weiß
- **Weibchen**: metallisch grün bis bronzefarben, grünlich getönte Flügel



Dort ist das Insekt in Deinem Grün zu beobachten:

häufig an besonnten wasserführenden und besonnten Fließgewässern mit Wasser- und Uferpflanzen (offene Mitte und z. B. Röhricht an den Rändern)

Bitte hier ausschneiden!

LIBELLEN

Große Heidelibelle

Sympetrum striolatum

Bestimmungsmerkmale:

- Brustabschnitt vorn hellrosa, die Seiten gelb und mit zarten braunen Strichen
- Stirn blass ockergelb gefärbt
- schokoladenbraune, unten gelbgrüne Komplexaugen



Dort ist das Insekt in Deinem Grün zu beobachten:

an stehenden Kleingewässern oder offenliegenden Wassergräben, die am Ufer zumindest teilweise freie, sonnenexponierte Stellen aufweisen



Feuerlibelle

Crocothemis erythrea

Bestimmungsmerkmale:

- **Männchen:** am ganzen Körper (Augen, Brust und Hinterleib und Beine) scharlachrot
- Hinterflügel: orangener Fleck an der Basis
- rote Beine und rot abgeflachter Hinterleib



Dort ist das Insekt in Deinem Grün zu beobachten:

an stehenden Gewässern mit einer üppiger Unterwasservegetation (z. B. mit Tausendblatt)



Große Pechlibelle

Ischnura elegans

Bestimmungsmerkmale:

- Kleinlibelle
- Hinterleiber beider Geschlechter haben oberseits eine schwarze Färbung
- achtes Hinterteilsegment mit leuchtend blauer Färbung



Dort ist das Insekt in Deinem Grün zu beobachten:

an stehenden und langsam fließenden Gewässern



Frühe Adonislibelle

Pyrrhosoma nymphula

Bestimmungsmerkmale:

- Kleinlibelle mit vollständig rot gefärbtem Körper
- schwarze Beine
- schwarze Zeichnungen am Hinterleib



Dort ist das Insekt in Deinem Grün zu beobachten:

an Weihern, langsam fließenden Bächen, moorigen Tümpeln mit dichter Ufervegetation



Bitte hier ausschneiden!



 Bitte hier ausschneiden!

Blaugrüne Mosaikjungfer

Aeshna cyanea

Plattbauch

Libellula depressa

Gebänderte Prachtlibelle

Calopteryx splendens

Große Königslibelle

Anax imperator

 Bitte hier ausschneiden!



P. Friedel



P. Friedel



 Bitte hier ausschneiden!



LIBELLEN

Feuerlibelle

Crocothemis erythrea

Große Heidelibelle

Sympetrum striolatum

Frühe Adonislibelle

Pyrhosoma nymphula

Große Pechlibelle

Ischnura elegans



Bitte hier ausschneiden!

TAG- UND NACHTFALTER

Taubenschwänzchen

Macroglossum stellatarum

Bestimmungsmerkmale:

- grau behaarter Körper mit fransenartigem, schwarz-weiß behaartem Hinterleibsende
- Erinnert im Flug an ein einen Kolibri
- Vorderflügel: hellbräunlich bis grau mit dunkler Querbänderung
- Hinterflügel: orangegelb, im Flug auffällig



Dort ist das Insekt in meinem Grün

zu beobachten:

Raupen an Labkrautarten z. B. Echtes Labkraut; Falter an nektarreichen Blütenpflanzen mit langen Kelchen



Aurorafalter

Anthocharis cardamines

Bestimmungsmerkmale:

- Vorderflügel: schwarze Flügelspitzen und mittig schwarzer Punkt, bei Männchen äußere Hälfte der Vorderflügel kräftig orange gefärbt
- Flügelunterseite: grünlich, dunkel gesprenkelt



Dort ist das Insekt in meinem Grün

zu beobachten:

Raupe an Nahrungspflanzen z. B. Wiesen-Schaumkraut oder Knoblauchsrauke; Falter z. B. an Waldrändern, Lichtungen, auf Wiesen, entlang von Gräben und Bächen



Landkärtchen

Araschnia levana

Bestimmungsmerkmale:

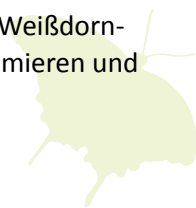
- Zwei jährliche stark unterschiedliche Generationen: Im Frühjahr geschlüpfte leuchtend braunorange gefärbte Schmetterlinge; Sommergeneration in schwarzer Grundfarbe mit weißen Bändern und gelblichen Flecken
- Legt als einziger heimischer Tagfalter Eier in „Türmchen“ an Brennnesselblättern ab



Dort ist das Insekt in meinem Grün

zu beobachten:

z. B. an blühenden Schlehen- oder Weißdornbüschen und auf Hahnenfuß, Sternmieren und Sumpfdotterblumen



Distelfalter

Vanessa cardui

Bestimmungsmerkmale:

- Flügeloberseite: rosa/roströt
- Vorderflügel: viele schwarze Flecken, an den Flügelspitzen zusätzlich ein paar weiße.
- Flügelunterseite der Hinterflügel: fünf augenartige Flecken



Dort ist das Insekt in meinem Grün

zu beobachten:

an Disteln; in fast allen offenen Lebensräumen



Bitte hier ausschneiden!

TAG- UND NACHTFALTER

C-Falter

Polygonia c-album

Bestimmungsmerkmale:

- Flügeloberseite: orange Grundfärbung mit charakteristischem Muster aus gelblichen, braunen und schwarzen Flecken;
- Flügelunterseite: namensgebendes Merkmal am Hinterflügel: weißes "C" auf bräunlichem bis graugelbem Grund



Dort ist das Insekt in meinem Grün zu beobachten:

Raupen z. B. an Brennnesseln; Falter u. a. an Beerensträuchern



Kleiner Fuchs

Aglais urticae

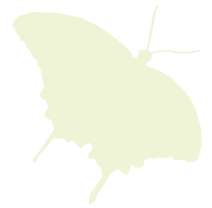
Bestimmungsmerkmale:

- dunkel und stark behaarter Körper
- Flügeloberseite: dunkle Flecken, Flügelspitzen mit jeweils einem weißen Fleck, Flügelränder geschmückt von einer Reihe blauer Punkte
- Flügelunterseiten: dunkel



Dort ist das Insekt in meinem Grün zu beobachten:

an Raupenfutterpflanzen wie z. B. Brennnesseln; Schmetterlinge z. B. auf Kratzdisteln und Wasserdost



Schwalbenschwanz

Papilio machaon

Bestimmungsmerkmale:

- weißlich-gelb und mit einer deutlichen, schwarzen Musterung
- Hinterflügel: verlängerte Hinterflügel erinnern an die Schwanzfedern von Schwalben
- Innenränder mit kleinem, rundem Fleck



Dort ist das Insekt in meinem Grün zu beobachten:

auf blütenreichen Wiesen, in Gärten z. B. mit Möhrenbeeten, Fenchel oder Fliederbüschen



Admiral

Vanessa atalanta

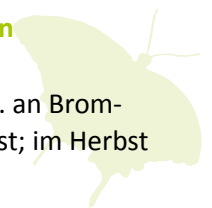
Bestimmungsmerkmale:

- Vorderflügel: dunkelbraun, in der Mitte mit breiter gezackter roter Binde; schwarze Spitzen mit einem großen weißen Balken und mehreren kleinen weißen Flecken
- Hinterflügel: dunkelbraun mit roter Binde am Flügelaußenrand, Unterseite in verschiedenen Brauntönen marmoriert mit rötlichen, schwarzen und violetten Flächen.



Dort ist das Insekt in meinem Grün zu beobachten:

Raupen an Brennnesseln; Falter z. B. an Brombeeren, Fetthenne oder Wasserdost; im Herbst gerne an Fallobst und Efeublüten

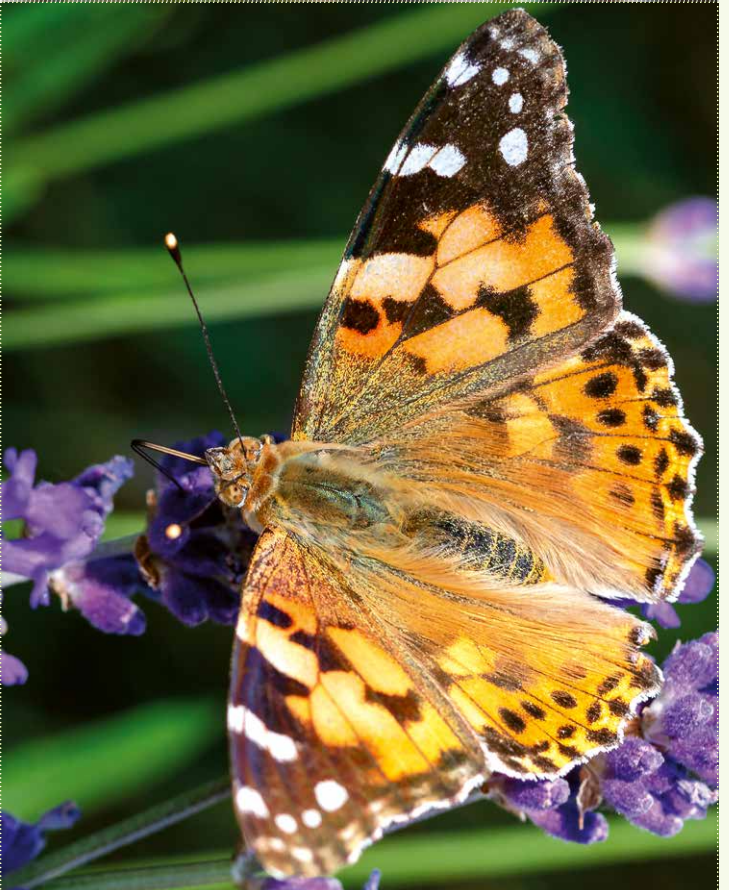
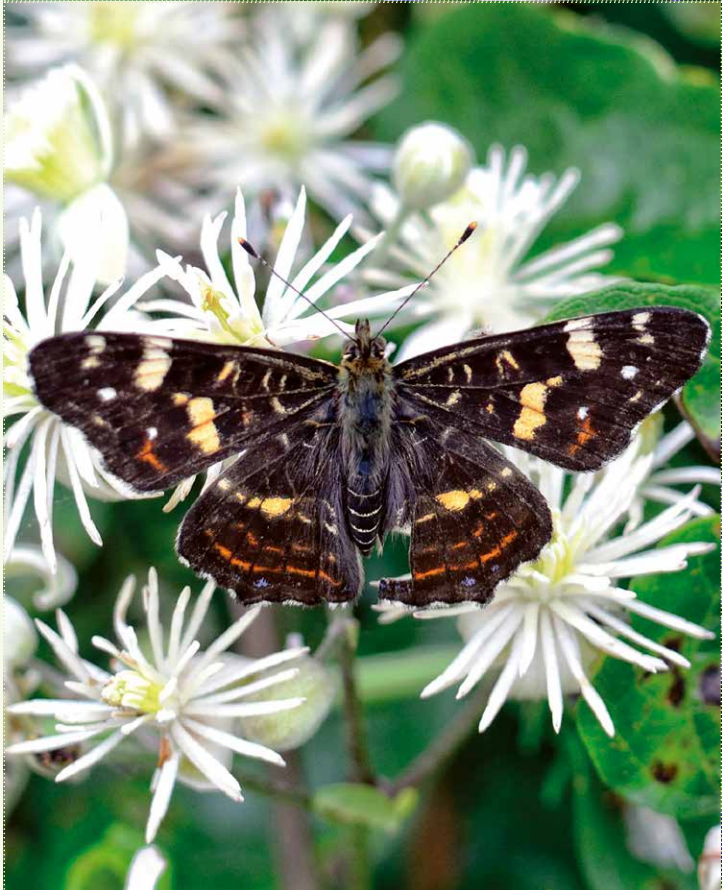


Bitte hier ausschneiden!

TAG- UND NACHTFALTER



P. Friedel



 Bitte hier ausschneiden!

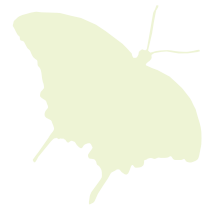


TAG- UND NACHTFALTER

Aurorafalter
Anthocharis cardamines



Taubenschwänzchen
Macroglossum stellatarum



Distelfalter
Vanessa cardui

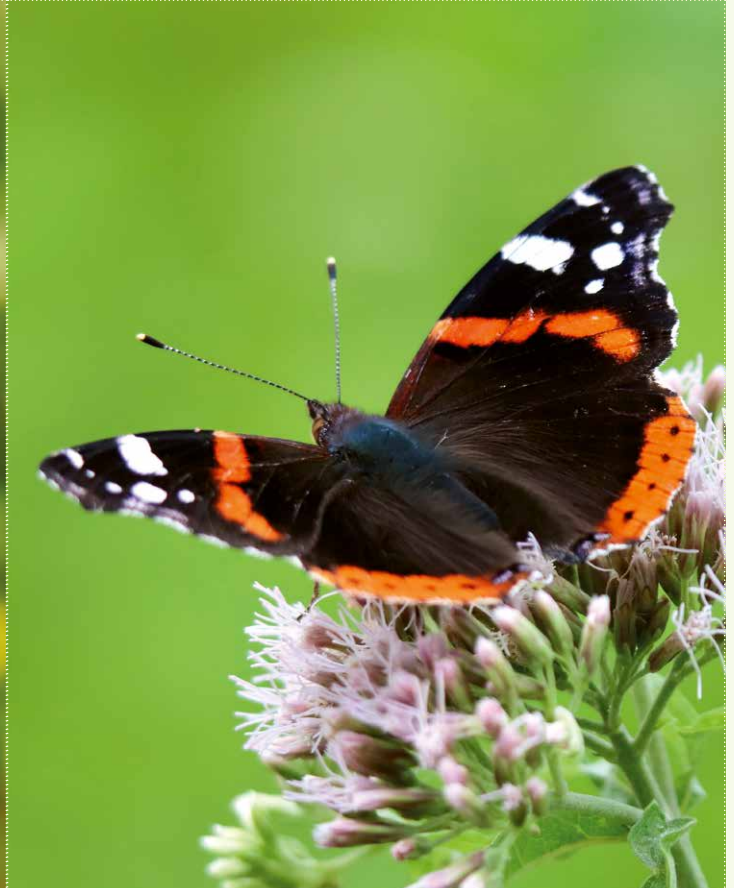
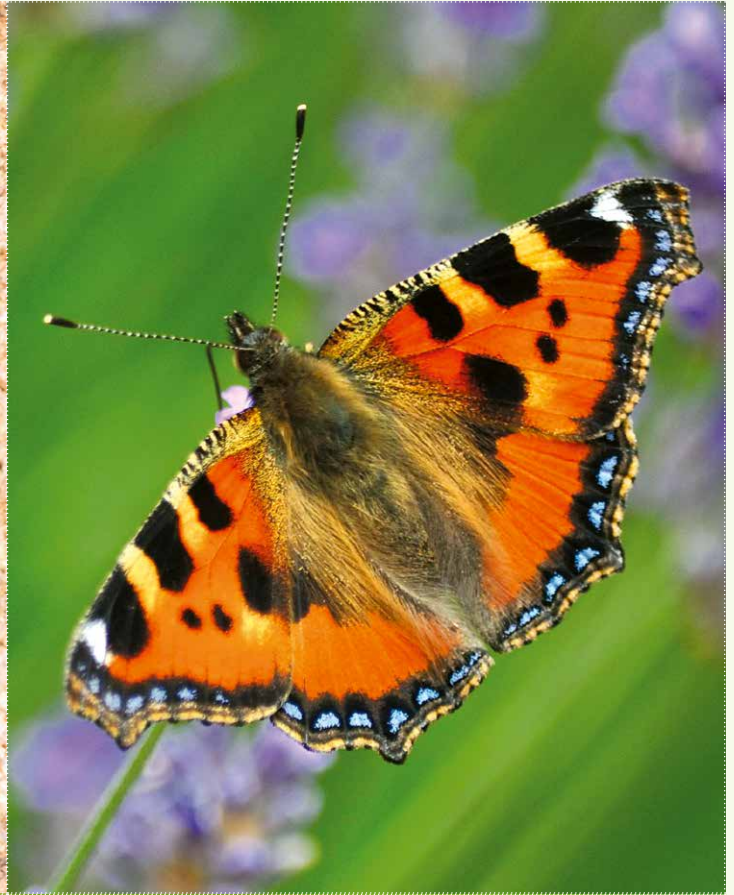


Landkärtchen
Araschnia levana



 Bitte hier ausschneiden!

TAG- UND NACHTFALTER



 Bitte hier ausschneiden!



TAG- UND NACHTFALTER

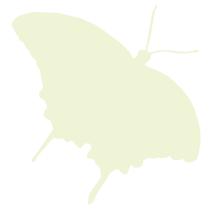
Kleiner Fuchs

Aglais urticae



C-Falter

Polygonia c-album



Admiral

Vanessa atalanta



Schwabenschwanz

Papilio machaon



 Bitte hier ausschneiden!



WILDBIENEN

Feldwespe

Polistes spec.

Bestimmungsmerkmale:

- unterscheidet sich im Aussehen von den anderen (sozialen) Wespenarten durch den schlanken Körperbau
- lange gelbe Beine und gelbe Fühlerspitzen
- lässt im Flug die Beine „hängen“



Dort ist das Insekt in deinem Grün zu beobachten:

in offenem, trockenem Gelände, in Lebensräumen im Siedlungsbereich; Nester an wärmebegünstigten, südexponierten Stellen



Blauschwarze/ Große Holzbiene

Xylocopa violacea

Bestimmungsmerkmale:

- kaum zu verwechselnde größte heimische Wildbiene, die an eine Hummel erinnert
- schwarzer, blau schimmernder Körper und blau schillernde Flügel



Dort ist das Insekt in deinem Grün zu beobachten:

sonnige Lebensräume mit ausreichend mürbem Totholz als Nistmöglichkeit, insbesondere Gärten und Streuobstwiesen



Große Wollbiene

Anthidium manicatum

Bestimmungsmerkmale:

- kräftig gebaute, behaarte Wildbiene
- schwarz-gelbe Hinterleibsegmente, Färbung ähnelt einer „pummeligen“ behaarten Wespe
- **Männchen:** etwas größer, hat seitlich am Hinterleib Haarbüschel und am Hinterleibsende drei, nach außen gerichtete, Dornen
- **Weibchen:** gelbe Sammelbehaarung am Bauch



Dort ist das Insekt in deinem Grün zu beobachten:

an Waldrändern, auf Brachflächen, im Siedlungsgebiet (z. B. Mauerspaltten), auf Magerrasen oder in Lehmgruben



Bienenwolf

Philanthus triangulum

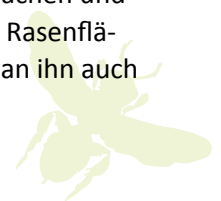
Bestimmungsmerkmale:

- Grabwespenart mit großem Kopf; weiß-gelbliche Gesichtszeichnung, die wie ein Dreizack aussieht
- gelbe Beine
- schwarz- gelbe Wespen-Zeichnung am Körper
- Brustbereich überwiegend schwarz-rötlich



Dort ist das Insekt in deinem Grün zu beobachten:

auf trockenwarmen, offenen Sandflächen und Steilhängen, trockenen Heiden und Rasenflächen; Im Siedlungsbereich findet man ihn auch an Pflasterfugen und Gehwegen



Bitte hier ausschneiden!



WILDBIENEN

Dunkelfransige Hosenbiene

Dasygaster hirtipes

Bestimmungsmerkmale:

- **Weibchen:** unverwechselbare Behaarung der Hinterbeine, die an Pumphosen erinnert (Funktion: Pollen sammeln, graben)
- **Männchen:** etwas heller und haben, keine Pollensammelvorrichtung



Dort ist das Insekt in deinem Grün zu beobachten:

sandbewohnende Wildbiene: in Pflasterfugen oder lückig bewachsenen Flächen



Riesenblutbiene

Sphecodes albilabris

Bestimmungsmerkmale:

- parasitische Wildbiene (zählt zu den Kuckucksbienen) mit auffälligem Aussehen und Größe
- schwarzer Kopf und Thorax und leuchtend roter Hinterleib (letztes Segment schwarz); Körperlänge: 11-14mm



Dort ist das Insekt in deinem Grün zu beobachten:

in sandigen Bereichen



Gelbbindige Furchenbiene

Halictus scabiosae

Bestimmungsmerkmale:

- ungefähre Größe der Honigbienen
- charakteristische Bänderung des Hinterleibs: Beim Weibchen sind die schwarzen Bänder jeweils an der Vorderseite von einem hellbraunen Band und an der Hinterseite von einem gelben Band gesäumt.



Dort ist das Insekt in deinem Grün zu beobachten:

an ihren Nistplätzen (Stellen mit Sand und weichem Gestein)



Gehörnte Mauerbiene

Osmia cornuta

Bestimmungsmerkmale:

- schwarzer, dicht bepelzter Körper mit leuchtend rostroter Hinterleibsspitze
- Weibchen mit zwei namensgebenden „Hörnchen“ am Kopf
- erinnert aufgrund ihrer Größe und ihrer dichten Behaarung an eine Hummel



Dort ist das Insekt in deinem Grün zu beobachten:

z. B. an künstlichen Nisthilfen (aus Schilf, Holz)



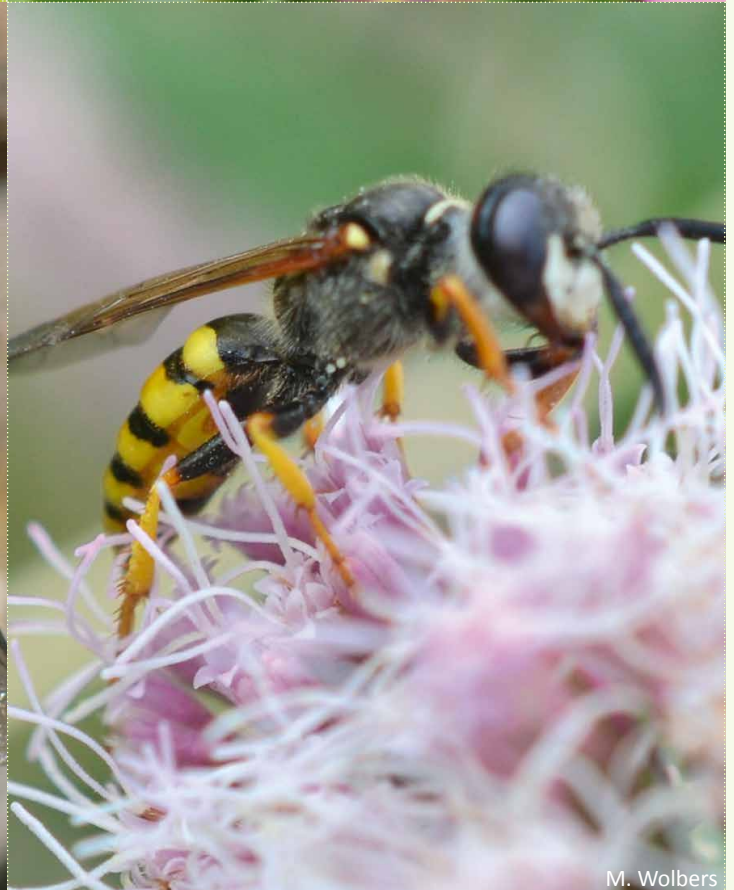
Bitte hier ausschneiden!




WILDBIENEN



P. Friedel



M. Wolbers

 Bitte hier ausschneiden!





WILDBIENEN

Blauschwarze/ Große Holzbiene

Xylocopa violacea



Feldwespe

Polistes spec.



Bienenwolf

Philanthus triangulum



Große Wollbiene

Anthidium manicatum



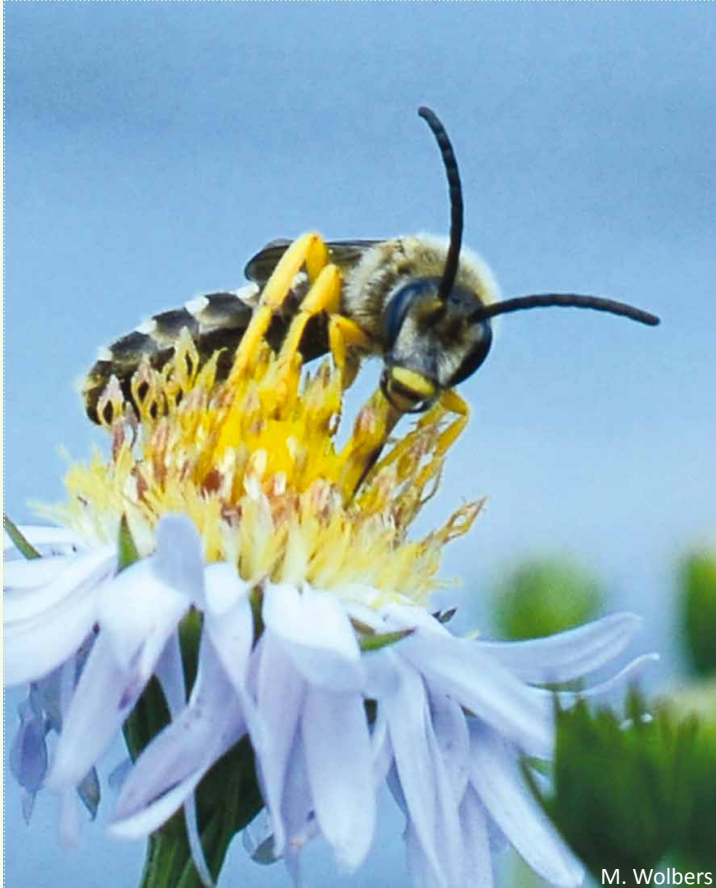
 Bitte hier ausschneiden!



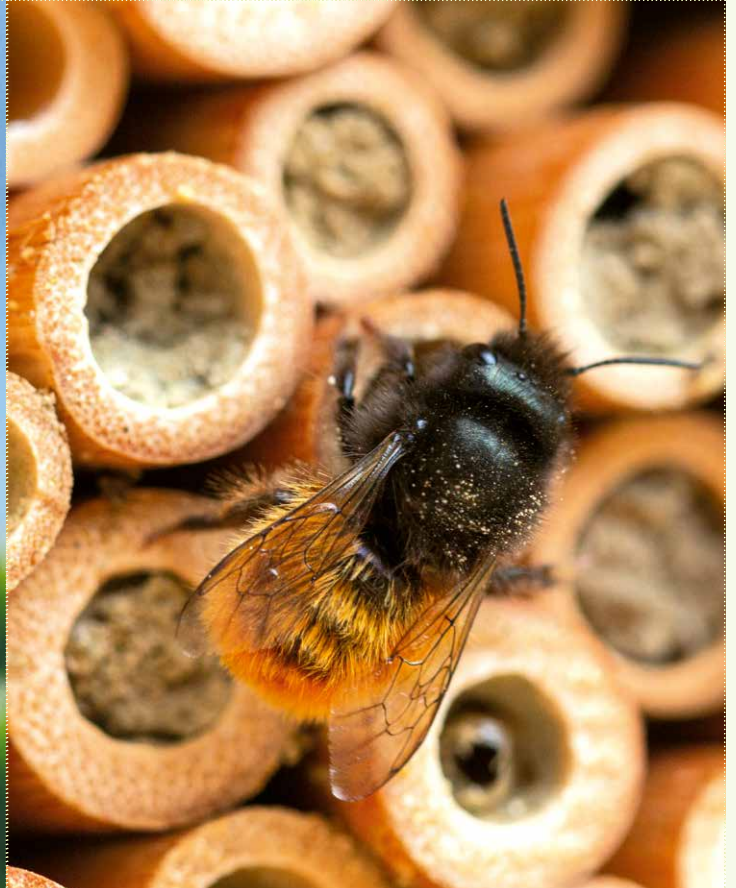
WILDBIENEN



M. Wolbers



M. Wolbers



 Bitte hier ausschneiden!





WILDBIENEN

Riesenblutbiene

Sphecodes albilabris



Dunkelfransige Hosenbiene

Dasygaster hirtipes



Gehörnte Mauerbiene

Osmia cornuta



Gelbbindige Furchenbiene

Halictus scabiosae



 Bitte hier ausschneiden!